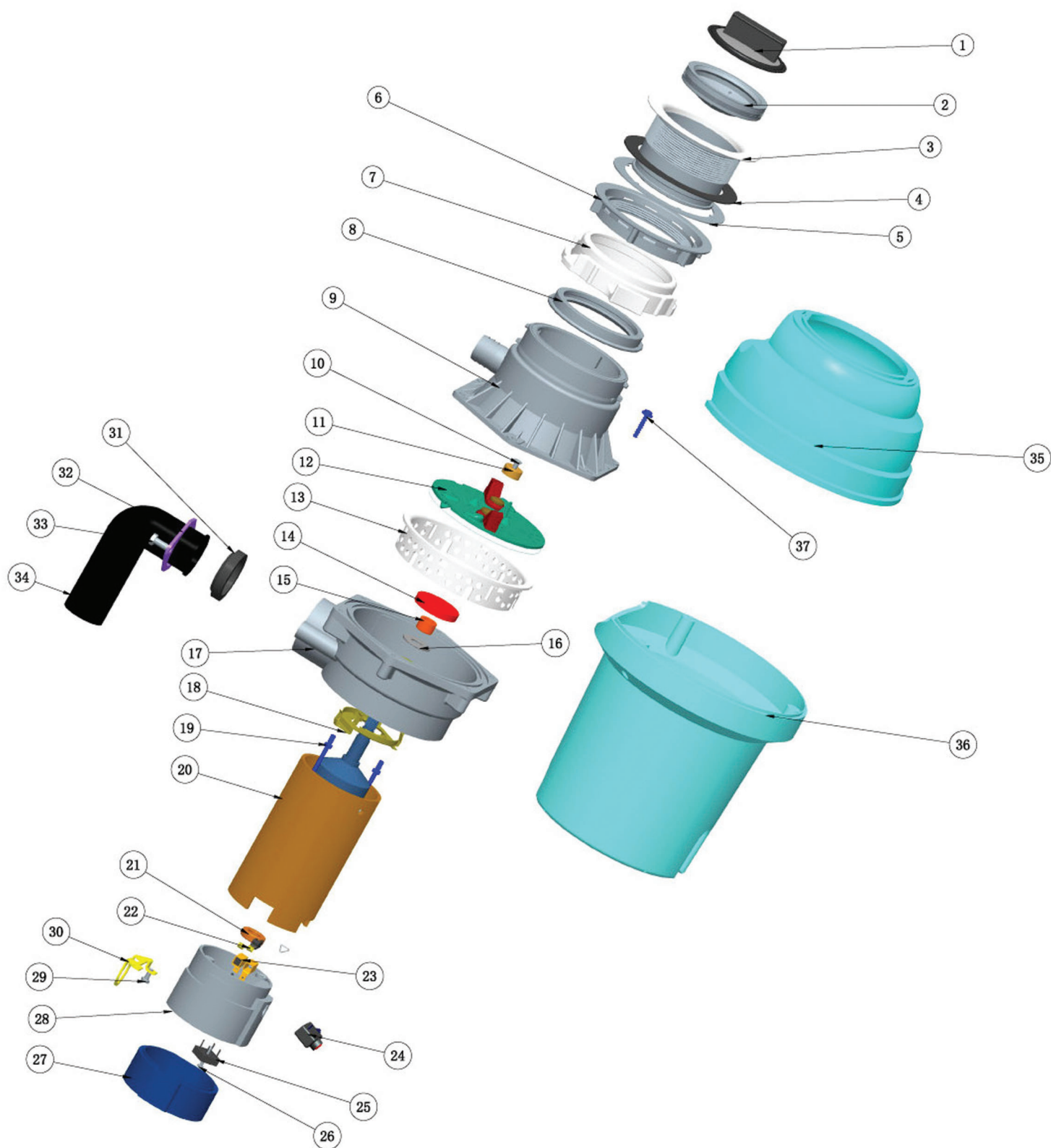


EcoMaster *plus*



Obec. č.	Referenční č. - Hlavní název	Popis	Interní č.
1	0001 - Zátka nerezová dvoudílná (zátka+těsnění)	(vsazení uvnitř hrdla nad manžetu)	1010168
2	0002 - Vyjímatelná gumová manžeta	(vsazení do hrdla - ochrana před vylétáváním zbytků a hlukem)	1010169
3	0003 - Hrdlo drtiče	(samostatné bez matic, těsnění, manžety a zátky)	1010170
4	0004 - Gumové těsnění	(pod přírubu hrdla - ve dřezu)	1010171
5	0005 - Tlumící fibrový kroužek	(nad plastovou maticí - pod dřez)	1010172
6	0006 - Matice hrdla šroubovací plast	(plastová černá - utažení hrdla v dřezu)	1010173
7	0007 - Matice hrdla bajonetová - kov	(kovová aretační - zavěšení drtiče)	1010174
8	0008 - Opěrný těsnící kroužek	(pod kovovou bajonetovou maticí - mezi hrdlo a drtič)	1010175
9	0009A - Horní díl drtící komory - 4 šrouby EE, ES	(plastová se vstupem na myčku)	1010176
9	0009B - Horní díl drtící komory - 4 šrouby EH	(plastová se vstupem na myčku)	1010203
9	0009C - Horní díl drtící komory - 6 šroubů pro ED, EL	(plastová se vstupem na myčku)	1010177
10	0010 - Pojistný šroub rotačního talíře	(zajištění krytky hřídele ve středu rotačního talíře)	1010178
11	0011 - Krycí podložka pojistného šroubu rotačního talíře	(krytka vyústění hřídele rotoru ve středu rotačního talíře)	1010179
12	0012 - Rotační talíř s lopatkami EE, ES, EH, ED, EL	(lopatky zesílené - odlitek)	1010180
13	0013A - Drtící prstenec dvoudílný pro komory EE, ES, EH	(2 ks půlkruhový plechový výlisek s 36 obloukovými otvory)	1010181
13	0013B - Drtící prstenec pro komory ED, EL	(kruhový plechový výlisek s 42 kruhovými otvory)	1010182
14	0014 - Kryt gufera	(ochrana gufera proti nečistotám)	1010183
15	0015 - Distanční kroužek	(vymezovací váleček hřídele - do gufera)	1010184
16	0016 - Podložka kovová	(opěrná dosedací pro distanční kroužek - pod gufero)	1010185
17	0017A - Spodní díl drtící komory - 4 šrouby EE, ES, EH	(černý plast - polyamid plněný sklem)	1010186
17	0017B - Spodní díl drtící komory - 6 šroubů ED, EL	(černý plast - polyamid plněný sklem)	1010187
18	0018 - Kryt plechový - mazání	(uchycen na spodní části komory v motoru)	1010204
19	0019A - Svorník závitový EE - kusově	(potřeba 2 ks)	1010189
19	0019B - Svorník závitový ES, EH, ED, EL - kusově	(potřeba 2 ks)	1010190
20	0020A - Stator s permanentními magnety EE	(1/2 HP)	1010191
20	0020B - Stator s permanentními magnety ES, EH, ED	(3/4 HP)	1010192
20	0020C - Stator s permanentními magnety EL	(1 HP)	1010193
21	0021 - Kluzné ložisko - bronz	(na spodní část hřídele rotoru)	1010194
22	0022 - Přítlačná pružina - kusově	(potřeba 2 ks nebo celý komplet díl K01)	1010195
23	0023 - Uhlík vč. vodítka - kusově	(potřeba 2 ks nebo celý komplet díl K01)	1010196
24	0024 - Pojistka tepel. proudové ochrany dle modelu	(1/2 HP) 2,25 A	1010197
25	0025 - Usměrňovač	(pro všechny modely)	1010198
26	0026 - Šroub usměrňovače	(uchycení kostky usměrňovače přes středový otvor)	1010199
27	0027 - Víčko spodního dílu motoru	(spodní kruhový kryt s dvěma otvory pro tyčky svorníku a matice)	1010200
28	0028 - Spodní díl motoru	(bez elektroinstalace)	1010201
29	0029 - Šroub objímky průchodky přívodního	(uchycení objímky ve spodním dílu motoru)	1010202
30	0030 - Objímka průchodky přívodního kabelu	(plechový kroužek s úchytem na šroub)	1010205
31	0031 - Těsnění odpadového kolena	(kruhové s drážkou černé)	1010206
32	0032 - Příruba odpadového kolena	(kovová obroučka s 2 otvory pro šrouby)	1010207
33	0033 - Šroub příruby odpadního kolena - kusově	(potřeba 2 ks)	1010208
34	0034 - Odpadní koleno závitové s přídavným vstupem - bílé	(samostatně bez těsnění, příruby a šroubů)	1010209
35	0035A - Plášť drtiče - horní díl pro EH	(plastový kryt lakovaný)	1010214
35	0035B - Plášť drtiče - horní díl pro ED, EL	(plastový kryt lakovaný)	1010215
36	0036A - Plášť drtiče - spodní díl pro EE	(plastový kryt lakovaný)	1010216
36	0036B - Plášť drtiče - spodní díl pro ES	(plastový kryt lakovaný)	1010217
36	0036D - Plášť drtiče - spodní díl pro EH	(plastový kryt lakovaný)	1010218
36	0036F - Plášť drtiče - spodní díl pro ED, EL	(plastový kryt lakovaný)	1010219
37	0037 - Šroub horní části komory - kusově	(potřeba 4 ks EE, ES, EH nebo 6 ks ED, EL)	1010220
38	0038A - Rotor pro EE	(1/2 HP)	1010221
38	0038B - Rotor pro ES, EH, ED	(3/4 HP)	1010222

38	0038C - Rotor pro EL	(1 HP)	1010223
39	0039A - Těsnění komory kruhové pro EE, ES, EH	(těsnící gumový kruh - tenký kruhový průřez)	1010224
39	0039B - Těsnění komory kruhové pro ED, EL	(těsnící gumový kruh - tenký kruhový průřez)	1010225
40	0040 - Gufero	(těsnící prvek hřídele)	1010226
41	0041 - Přívodní kabel vč. vidlice	(3 x 0,75)	1010227
42	0042A - Odhlučnění kolem drtící komory pro EH	(samolepící izolační výplň - přesný výsek)	1010228
42	0042B - Odhlučnění kolem drtící komory pro ED, EL	(samolepící izolační výplň - přesný výsek)	1010229
42	0042C - Odhlučnění spodního krytu motoru EH, ED, EL	(samolepící izolační výplň - přesný výsek)	1010230
43	0043 - Odrušovací filtr EMC	(pro všechny modely)	1010231
24	0024 - Pojistka tepel. proudové ochrany dle modelu	(3/4 HP) 3 A	1010233
24	0024 - Pojistka tepel. proudové ochrany dle modelu	(1 HP) 4 A	1010234
44	0044A - Podložka hřídele rotoru kovová	(na hřídel - v motoru pod komorou)	1010238
44	0044B - Pojistný kroužek plechové krytky - segerovka	(v komoře)	1010239
Komplet 1	K01 - Komplet - Uhlík vč. vodička a přítlačné pružiny	(sada 2 x 2ks díly 22, 23)	1010232
Komplet 1	K02A - Komplet spodní díl motoru pro EE	(1/2 HP vč. elektroinstalace, bez víčka a mikrospínače s pneumechanikou)	1010235
Komplet 1	K02B - Komplet spodní díl motoru pro ES, EH, ED	(3/4 HP vč. elektroinstalace, bez víčka a mikrospínače s pneumechanikou)	1010236
Komplet 1	K02C - Komplet spodní díl motoru pro EL	(1 HP vč. elektroinstalace, bez víčka a mikrospínače s pneumechanikou)	1010237