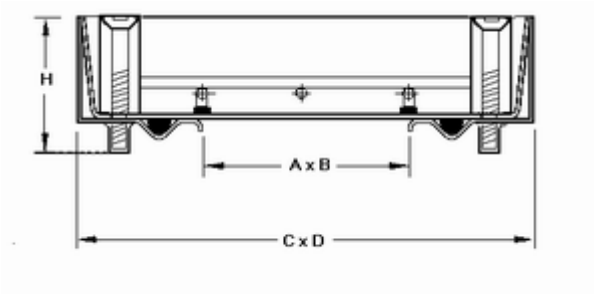


# GAP

## **poklopy pro zabláždění**

### **B125**



#### **Technický popis:**

**Nosnost:** 12,5 tuny, při vylití betonem kvality C-30/37 o síle 5cm

**Materiál:** pozinkovaná ocel

**Provedení:** s těsněním (vodotěsné, plynotěsné), uzamykatelné

**Dodávka obsahuje:** rám poklopu s kotvícími prvky do betonu, poklop včetně armovací sítě, těsnění, sady klíčů a návodu k montáži

**Maximální síla dlažby:** 10 mm

#### **Použití:**

K zakrytí inspekčních šachet uvnitř objektů a v prodejních plochách supermarketů, kde je kladen vysoký důraz na estetiku.

typ	vnitřní rozměr A x B	vnější rozměr C x D	výška rámu H	celková hmotnost
	mm	mm	mm	kg
<b>GAP 30</b>	300 x 300	434 x 434	75 mm	9,1
<b>GAP 40</b>	400 x 400	534 x 534	75 mm	12,1
<b>GAP 45</b>	450 x 450	584 x 584	75 mm	13,7
<b>GAP 50</b>	500 x 500	634 x 634	75 mm	15,7
<b>GAP 60</b>	600 x 600	734 x 734	75 mm	19,5
<b>GAP 608</b>	600 x 800	734 x 934	75 mm	23,8
<b>GAP 609</b>	600 x 900	734 x 1034	75 mm	25,0
<b>GAP 70</b>	700 x 700	834 x 834	75 mm	23,8
<b>GAP 80</b>	800 x 800	934 x 934	75 mm	28,5
<b>GAP 81</b>	800 x 1000	936 x 1136	75 mm	25,5
<b>GAP 90</b>	900 x 900	1034 x 1034	75 mm	33,5
<b>GAP 100</b>	1000 x 1000	1134 x 1134	75 mm	38,0